

Grüner Winkel - Berlin Reinickendorf

WE 5.1.09 (9)

1.Obergeschoss 3 Zimmer

Wohnfläche: 76,1 m²

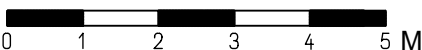
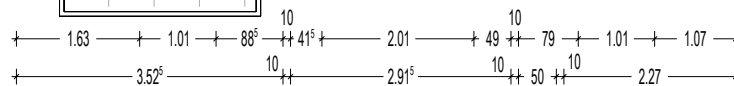
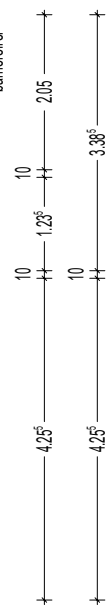
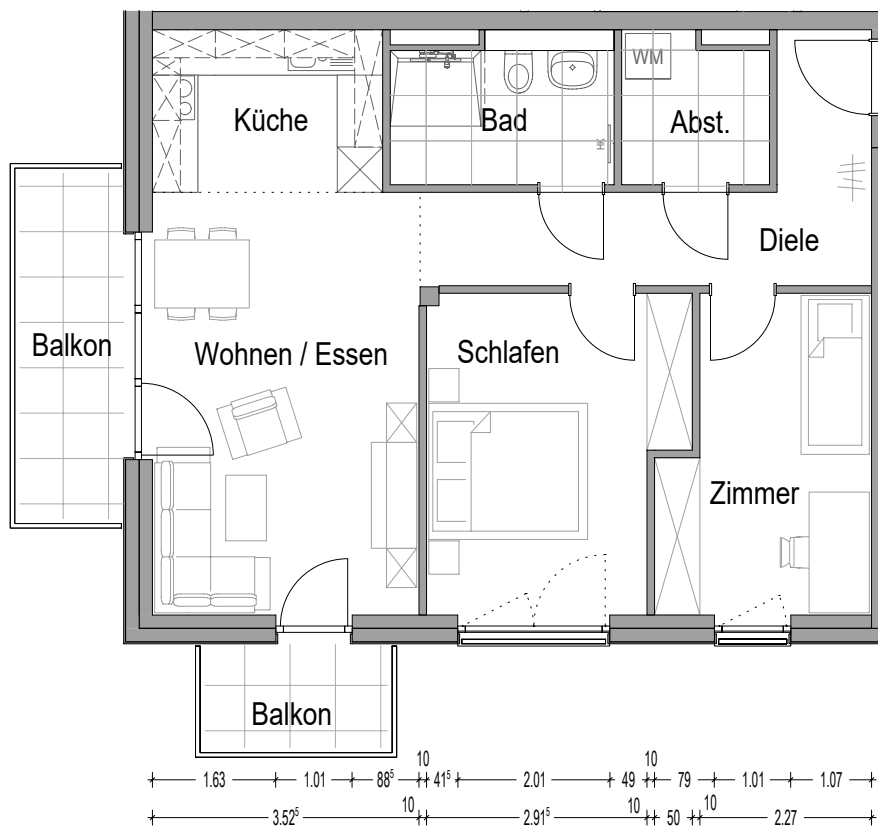
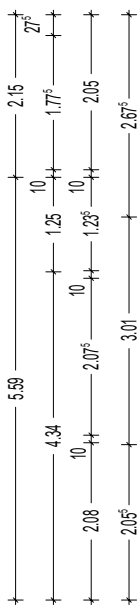
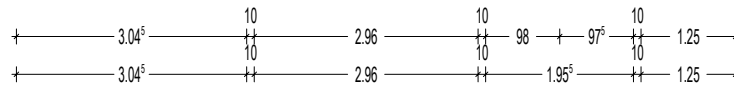
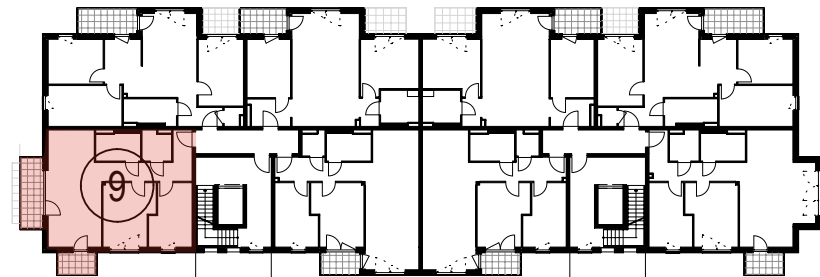
Süd-Ost Ausrichtung



GRÜNER WINKEL
REINICKENDORF



norddeutsche
wohnbau



Wichtige Hinweise:

Für den Inhalt sind nur die bis zum Erstellungszeitpunkt bekannten und/oder erkennbaren Sachverhalte maßgebend, spätere Änderungen und/oder Ergänzungen sind nicht ausgeschlossen. Der Verkäufer behält sich Änderungen in der Planung des Objekts und der Grundrisse vor, soweit sie sich technisch als zweckmäßig oder notwendig erweisen, oder auf behördlichen Auflagen oder Anforderungen beruhen. Die Darstellung der Küchen und Möblierungen sind beispielhafte Gestaltungsvorschläge und nicht im Leistungsumfang enthalten, soweit diese nicht ausdrücklich in der Baubeschreibung erwähnt sind.

Balkone, Terrassen, Loggien und Dachterrassen sind jeweils mit 50% ihrer Grundfläche in der Berechnung der Wohnfläche enthalten. Die in den Flächengrößen angegebenen Zahlen sind Zirka-Angaben. Sämtliche Flächen sind Rohbaumaße und können innerhalb der zulässigen Toleranzen abweichen. Insbesondere Maße von Fenster- und Türöffnungen sind ggfs. vor Putzabzug angegeben. Die Ermittlung der Gesamtwohnfläche basiert auf der gültigen Wohnflächenverordnung. Im Falle von Abweichungen gehen die Anlagen zum Kaufvertrag vor. Die Auswahl, Standorte und Anordnung von Sanitäröbekten kann sich im Bauablauf ändern und hängt insbesondere auch von der Bemusterung durch den Architekten und/oder Käufer ab.