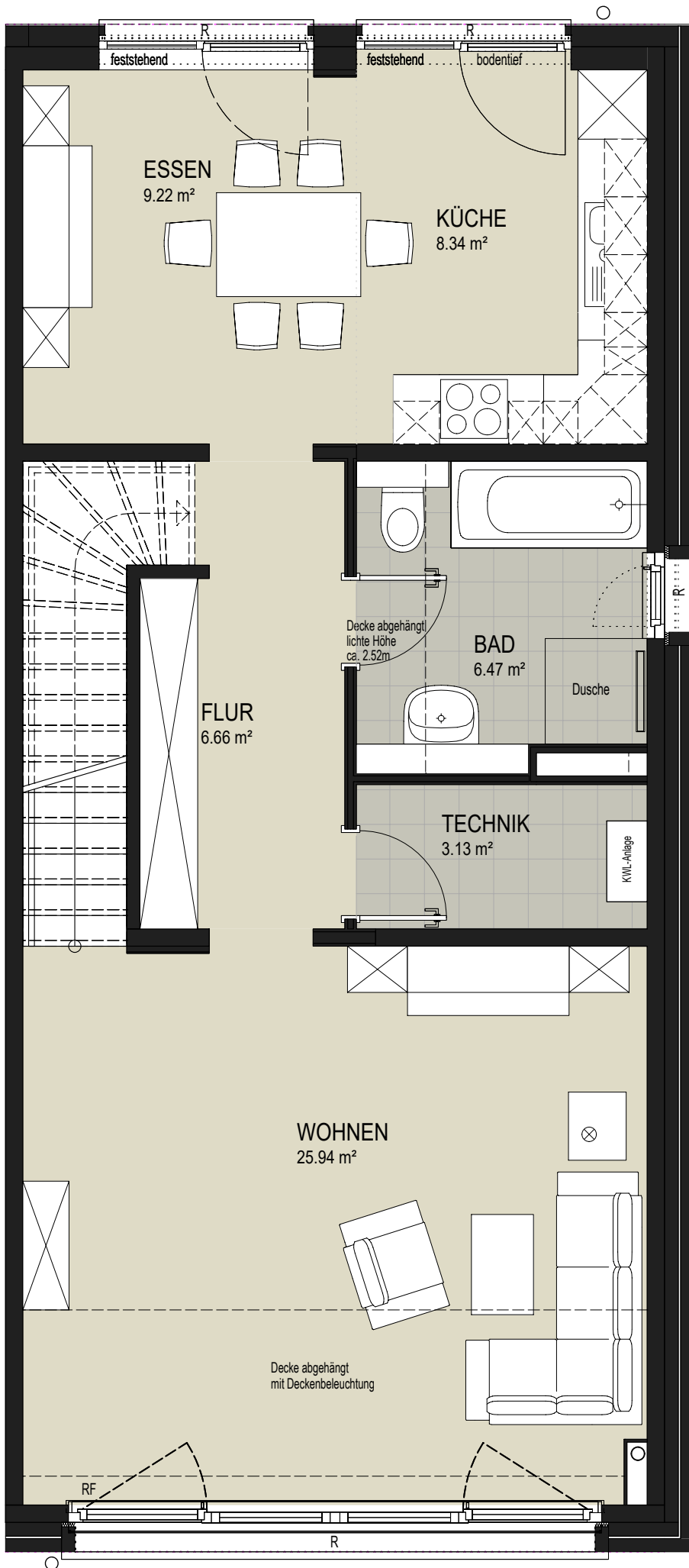


HA-VQU Typ B6

Haus 10

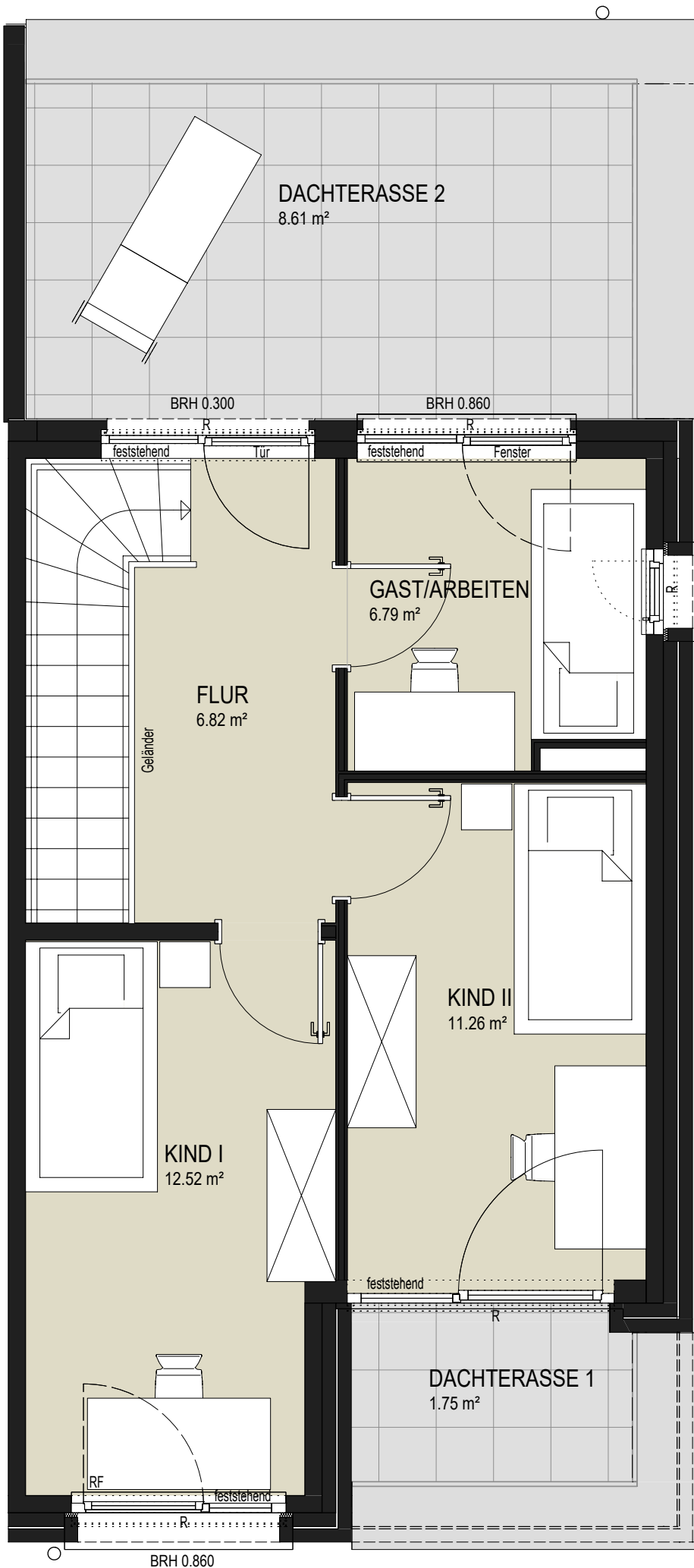
ERDGESCHOSS



HA-VQU Typ B6

Haus 10

OBERGESCHOSS



HA-VQU Typ B6

Haus 10

DACHGESCHOSS

HA-VQU Typ B6

Haus 10

1) Berechnung der Wohnfläche

			Wohnfläche gemäß Wohnflächen-Verordnung	Wahre Fläche
Erdgeschoss				
Schlafen			19,61 qm	19,61 qm
Bad			5,55 qm	5,55 qm
Abst. I			3,28 qm	3,28 qm
Abst. II			2,42 qm	4,08 qm
Flur			5,78 qm	5,78 qm
Diele			3,56 qm	3,56 qm
Technik			3,50 qm	3,50 qm
Erdgeschoss gesamt			<u>43,70 qm</u>	<u>45,36 qm</u>
Obergeschoss				
Wohnen			25,94 qm	25,94 qm
Essen			9,22 qm	9,22 qm
Küche			8,34 qm	8,34 qm
Bad			6,47 qm	6,47 qm
Technik			3,13 qm	3,13 qm
Flur			6,66 qm	6,66 qm
Obergeschoss gesamt			<u>59,76 qm</u>	<u>59,76 qm</u>
Dachgeschoss				
Kind I			12,52 qm	12,52 qm
Kind II			11,26 qm	11,26 qm
Gast/Arbeiten			6,79 qm	6,79 qm
Flur			6,82 qm	6,82 qm
Dachgeschoss gesamt			<u>37,39 qm</u>	<u>37,39 qm</u>
Outdoorflächen				
Terrasse	5,10 qm	1/4	1,28 qm	5,10 qm
integrierter/eingeschobener offener PKW - Stellplatz	15,40 qm			15,40 qm
Dachterrasse 1	3,50 qm	1/2	1,75 qm	3,50 qm
Dachterrasse 2	15,48 qm	1/2	7,74 qm	15,48 qm
Wohnfläche gesamt			<u>151,62 qm</u>	<u>181,99 qm</u>

2) Gesamt-Fläche

181,99 qm

3) Brutto-Rauminhalt (Zusammenfassung)

Erdgeschoss				283,31 cbm
Obergeschoss				249,77 cbm
Dachgeschoss				225,14 cbm
Brutto-Rauminhalt gesamt				<u>758,22 cbm</u>

HA-VQU Typ B6

Haus 10

4) Berechnung des Brutto-Rauminhaltes

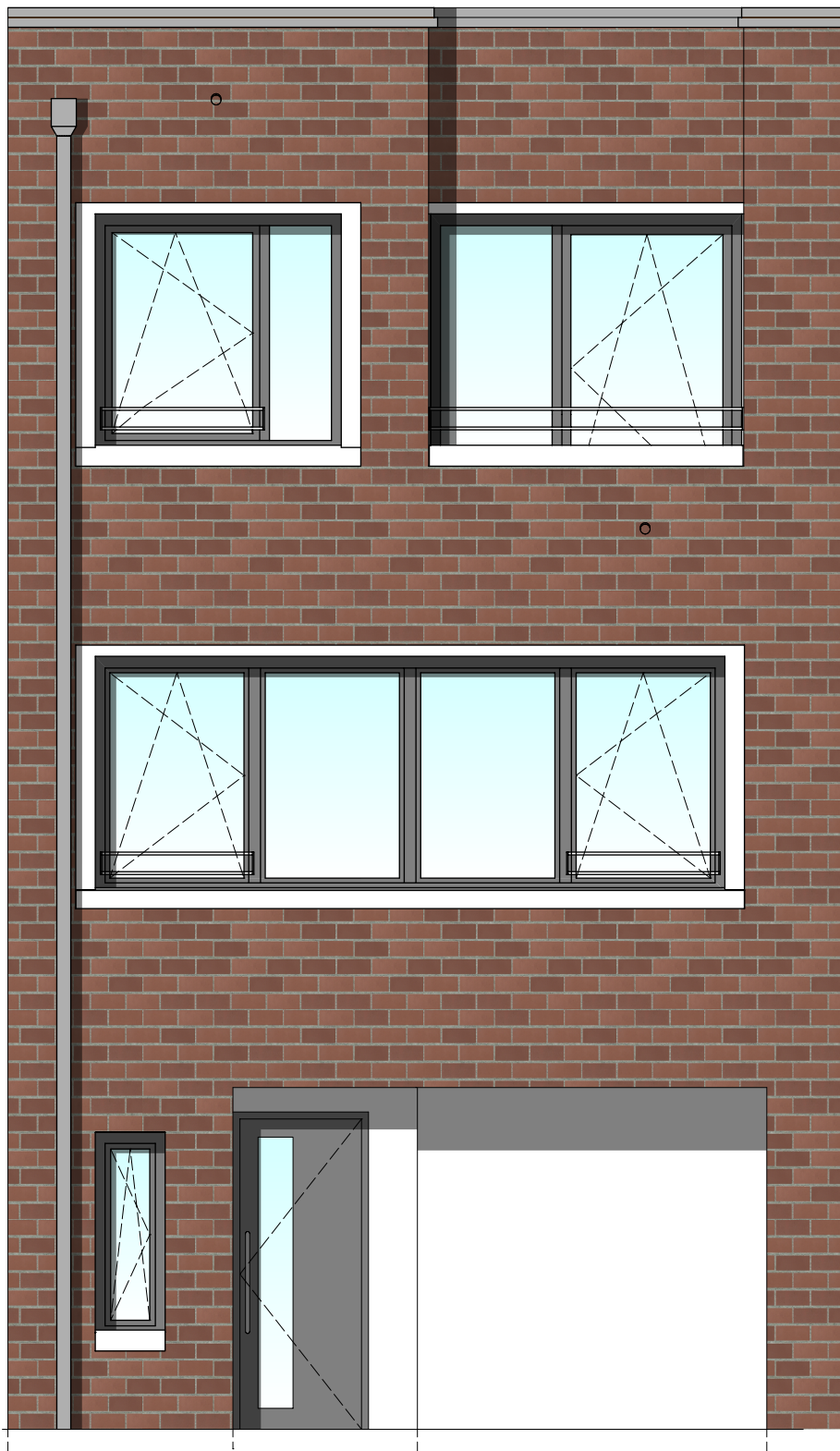
		Breite [m]	Tiefe [m]	Höhe [m]	Gesamt [cbm]	
Erdgeschoss	Berechnung	5,965	13,23	3,59	283,31	<u>283,31 cbm</u>
Obergeschoss	Berechnung	5,965	13,23	3,165	249,77	<u>249,77 cbm</u>
Dachgeschoss	Berechnung	5,965	7,955	3,835	181,98	
	Berechnung	2,990	2,235	3,835	25,63	
Dachterrasse 1	Berechnung	2,975	1,83	0,695	3,78	
Dachterrasse 2	Berechnung	5,965	3,44	0,670	13,75	<u>225,14 cbm</u>
Brutto-Rauminhalt gesamt						<u><u>758,22 cbm</u></u>

5) Berechnung der Brutto-Grundfläche

		Breite [m]	Tiefe [m]	BGF a [m ²]	BGF b+c [m ²]	
Erdgeschoss	Berechnung	5,965	13,23	78,92		<u>78,92 qm</u>
Obergeschoss	Berechnung	5,965	13,23	78,92		<u>78,92 qm</u>
Dachgeschoss	Berechnung	5,965	7,96	47,48		
	Berechnung	2,990	1,83	5,47		
Dachterrasse 1	Berechnung	2,975	1,83		5,44	
Dachterrasse 2	Berechnung	5,965	3,44		20,52	<u>78,92 qm</u>
Brutto-Grundfläche gesamt						<u><u>236,75 qm</u></u>

HA-VQU Typ B6

Haus 10



EINGANGSANSICHT

HA-VQU Typ B6

Haus 10



TERRASSENANSICHT

HA-VQU Typ B6

Haus 10



GIEBELANSICHT

HA-VQU Typ B6

Haus 10

Gründach extensiv begrünt



SCHNITT