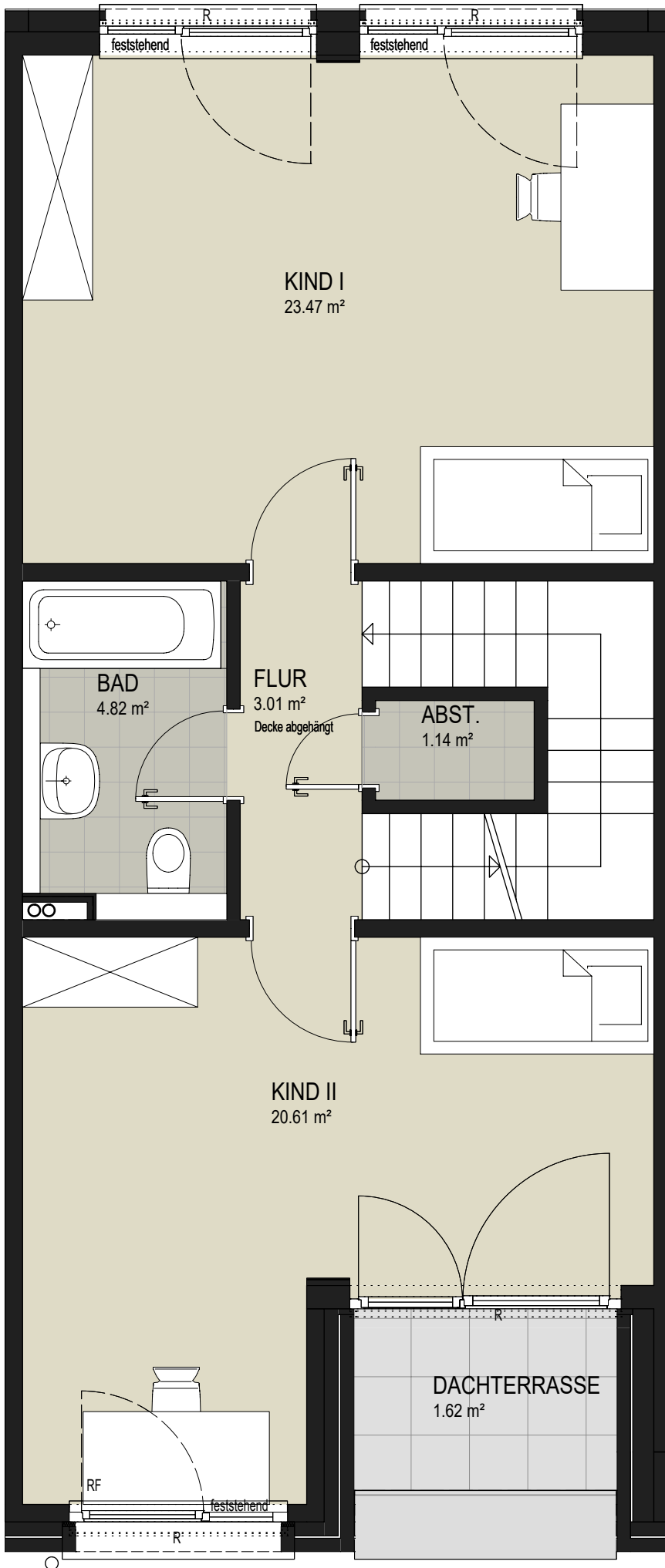


# HA-VQU Typ A2

Haus 4

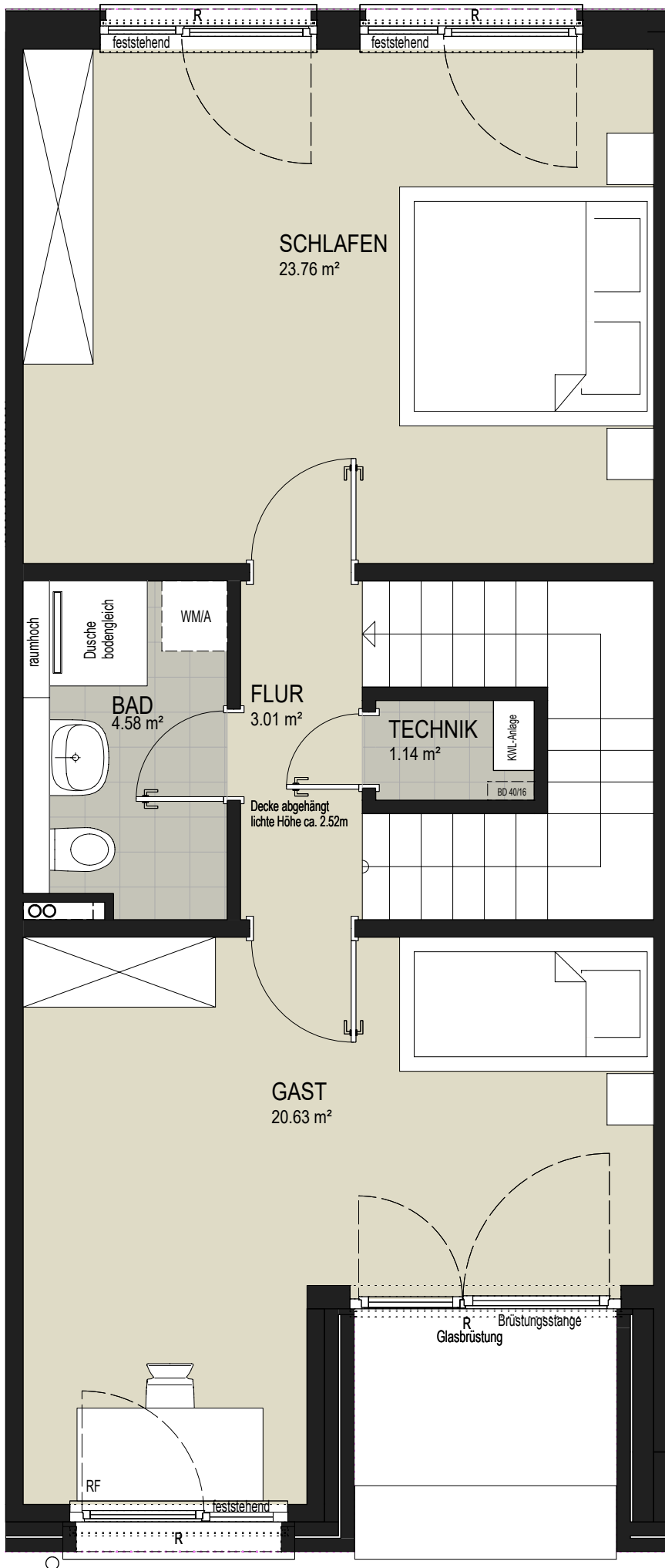
ERDGESCHOSS



# HA-VQU Typ A2

Haus 4

OBERGESCHOSS



# HA-VQU Typ A2

Haus 4

DACHGESCHOSS

# HA-VQU Typ A2

## Haus 4

### 1) Berechnung der Wohnfläche

	<b>Wohnfläche gemäß Wohnflächen-Verordnung</b>		<b>Wahre Fläche</b>	
<b>Erdgeschoss</b>				
Wohnen / Essen / Kochen		32,53 qm	32,53 qm	
Gäste-WC (GWC)		2,07 qm	2,07 qm	
Abstellraum (Abst)		1,10 qm	1,10 qm	
Flur		2,27 qm	2,27 qm	
Technik		2,96 qm	2,96 qm	
<b>Erdgeschoss gesamt</b>		<b>40,93 qm</b>	<b>40,93 qm</b>	
<b>Obergeschoss</b>				
Kind I		23,47 qm	23,47 qm	
Kind II		20,61 qm	20,61 qm	
Bad		4,82 qm	4,82 qm	
Abstellraum (Abst)		1,14 qm	1,14 qm	
Flur		3,01 qm	3,01 qm	
<b>Obergeschoss gesamt</b>		<b>53,05 qm</b>	<b>53,05 qm</b>	
<b>Dachgeschoss</b>				
Schlafen		23,76 qm	23,76 qm	
Bad		4,58 qm	4,58 qm	
Flur		3,01 qm	3,01 qm	
Technik		1,14 qm	1,14 qm	
Gast		20,63 qm	20,63 qm	
<b>Dachgeschoss gesamt</b>		<b>53,12 qm</b>	<b>53,12 qm</b>	
<b>Outdoorflächen</b>				
Terrasse	5,10 qm	1/4	1,28 qm	5,10 qm
integrierter/eingeschobener offener PKW - Stellplatz	14,14 qm			14,14 qm
Dachterrasse	3,25 qm	1/2	1,63 qm	3,25 qm
<b>Wohnfläche gesamt</b>			<b>150,00 qm</b>	<b>169,59 qm</b>

### 2) Gesamt-Fläche

**169,59 qm**

### 3) Brutto-Rauminhalt (Zusammenfassung)

Erdgeschoss		271,20 cbm
Obergeschoss		263,45 cbm
Dachgeschoss		302,65 cbm
<b>Brutto-Rauminhalt gesamt</b>		<b>837,30 cbm</b>

# HA-VQU Typ A2

## Haus 4

### 4) Berechnung des Brutto-Rauminhaltes

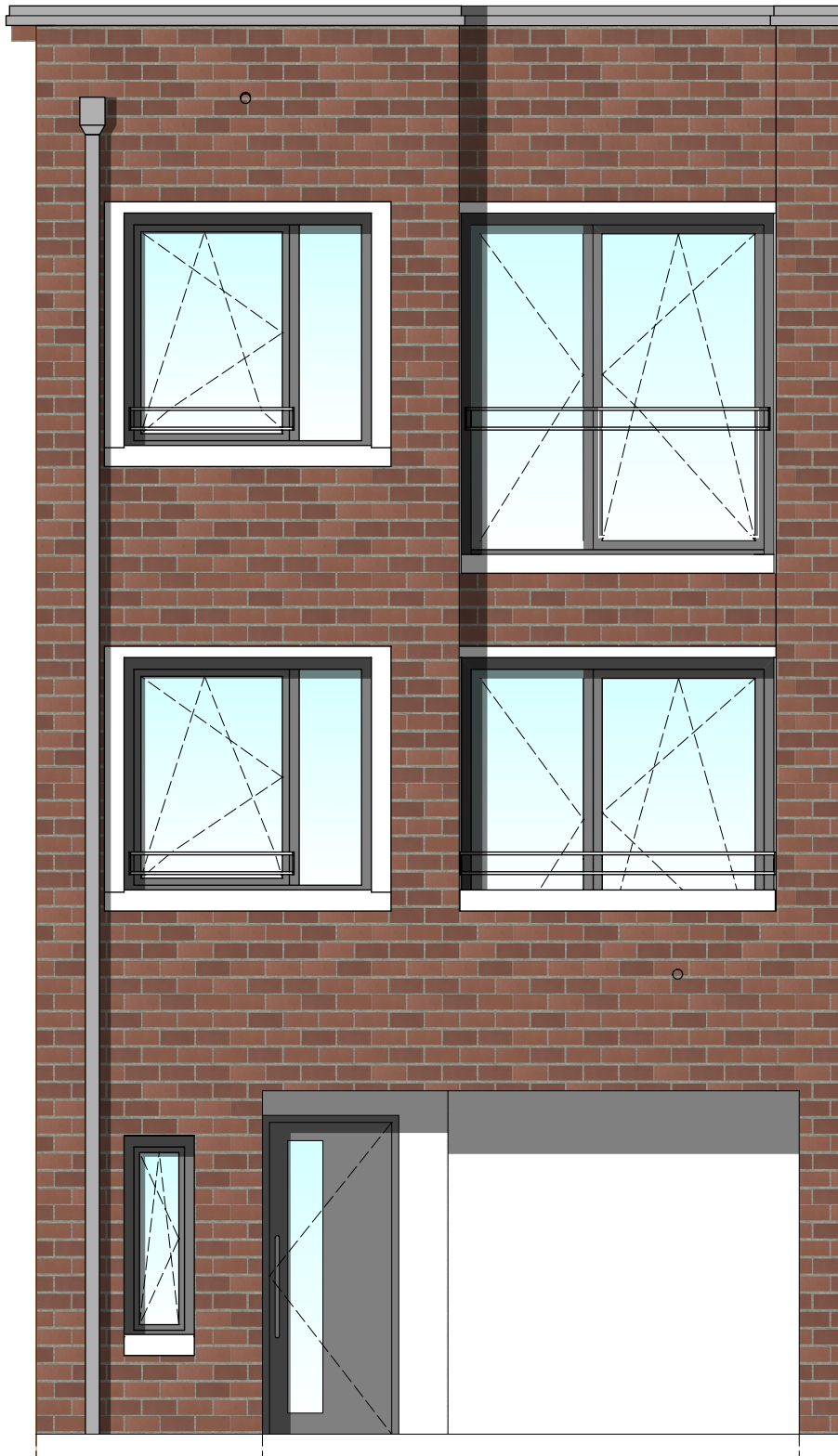
	Breite [m]	Tiefe [m]	Höhe [m]	Gesamt [cbm]	
<b>Erdgeschoss</b>					
Berechnung	5,710	13,23	3,59	271,20	<u>271,20 cbm</u>
<b>Obergeschoss</b>					
Berechnung	5,710	13,23	3,165	239,09	
Berechnung	3,710	1,83	3,165	21,49	
Dachterrasse	2,255	1,83	0,695	2,87	<u>263,45 cbm</u>
<b>Dachgeschoss</b>					
Berechnung	5,965	13,23	3,835	302,65	<u>302,65 cbm</u>
<b>Brutto-Rauminhalt gesamt</b>					<u><u>837,30 cbm</u></u>

### 5) Berechnung der Brutto-Grundfläche

	Breite [m]	Tiefe [m]	BGF a [m <sup>2</sup> ]	BGF b+c [m <sup>2</sup> ]	
<b>Erdgeschoss</b>					
Berechnung	5,710	13,23	75,54		<u>75,54 qm</u>
<b>Obergeschoss</b>					
Berechnung	5,710	11,40	65,09		
Berechnung	3,455	1,83	6,32		<u>75,54 qm</u>
Dachterrasse 1	2,255	1,83		4,13	
<b>Dachgeschoss</b>					
Berechnung	5,710	13,23	75,54		<u>75,54 qm</u>
<b>Brutto-Grundfläche gesamt</b>					<u><u>226,63 qm</u></u>

# HA-VQU Typ A2

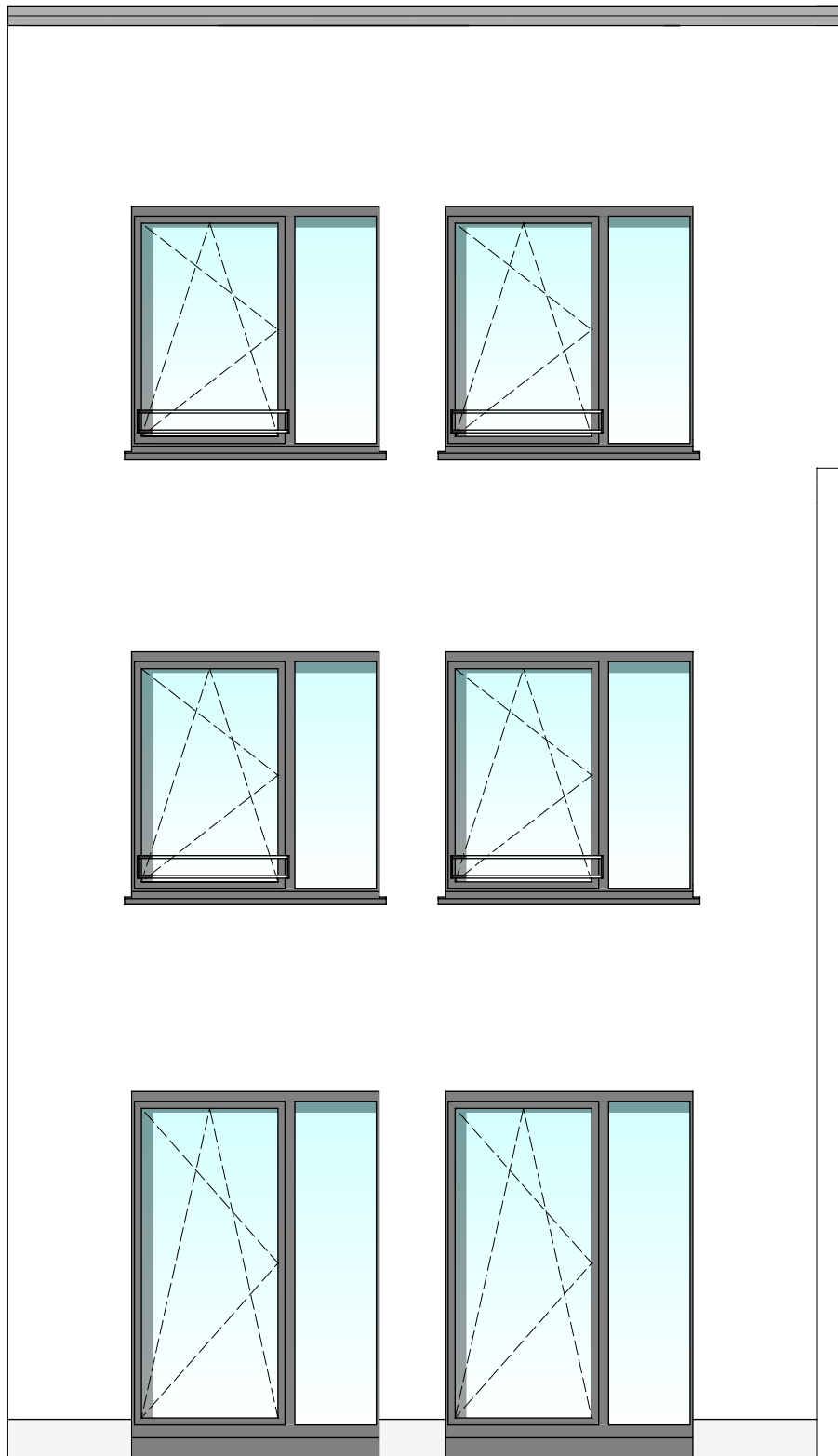
Haus 4



EINGANGSANSICHT

# HA-VQU Typ A2

Haus 4

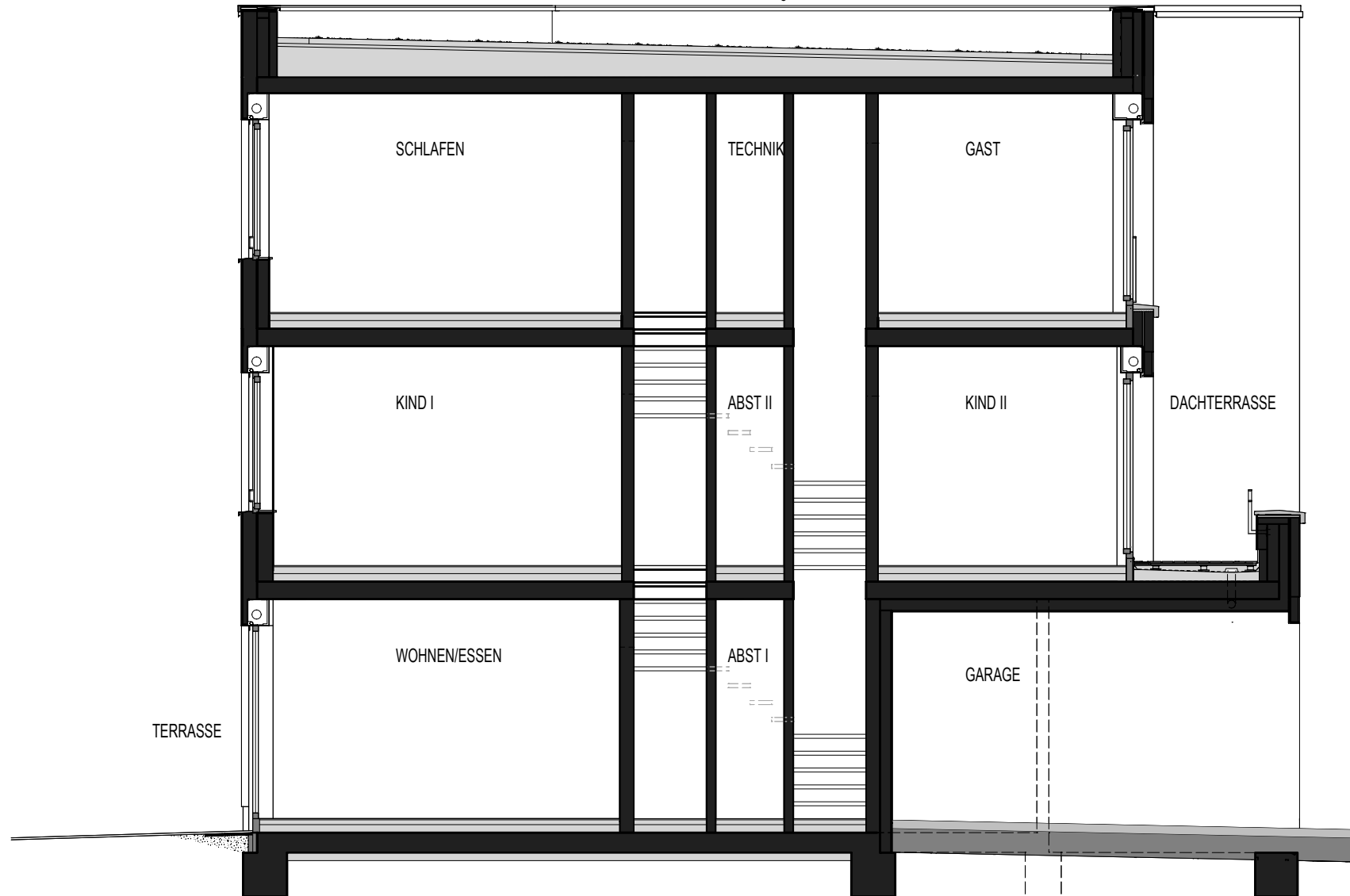


TERRASSENANSICHT

# HA-VQU Typ A2

## Haus 4

Gründach extensiv begrünt



SCHNITT