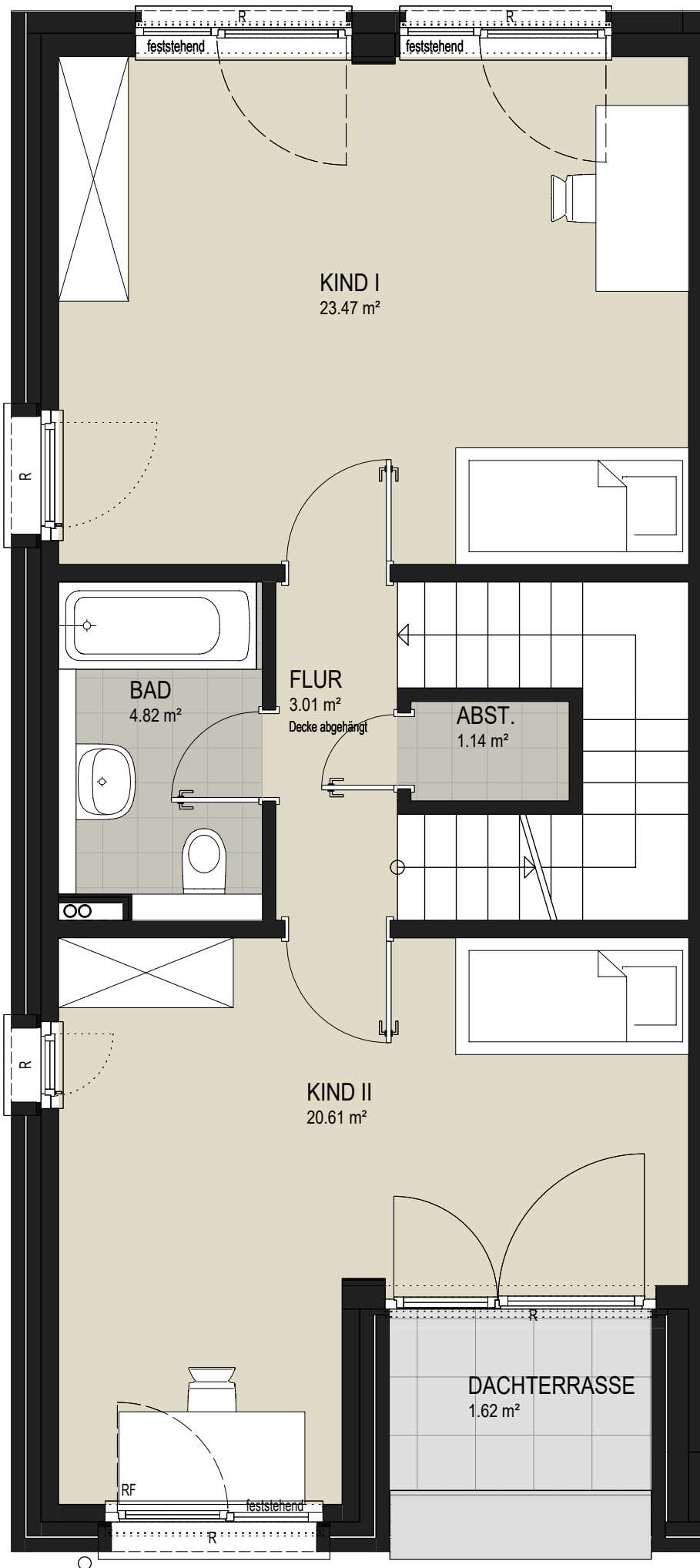


HA-VQU Typ A1

Haus 1

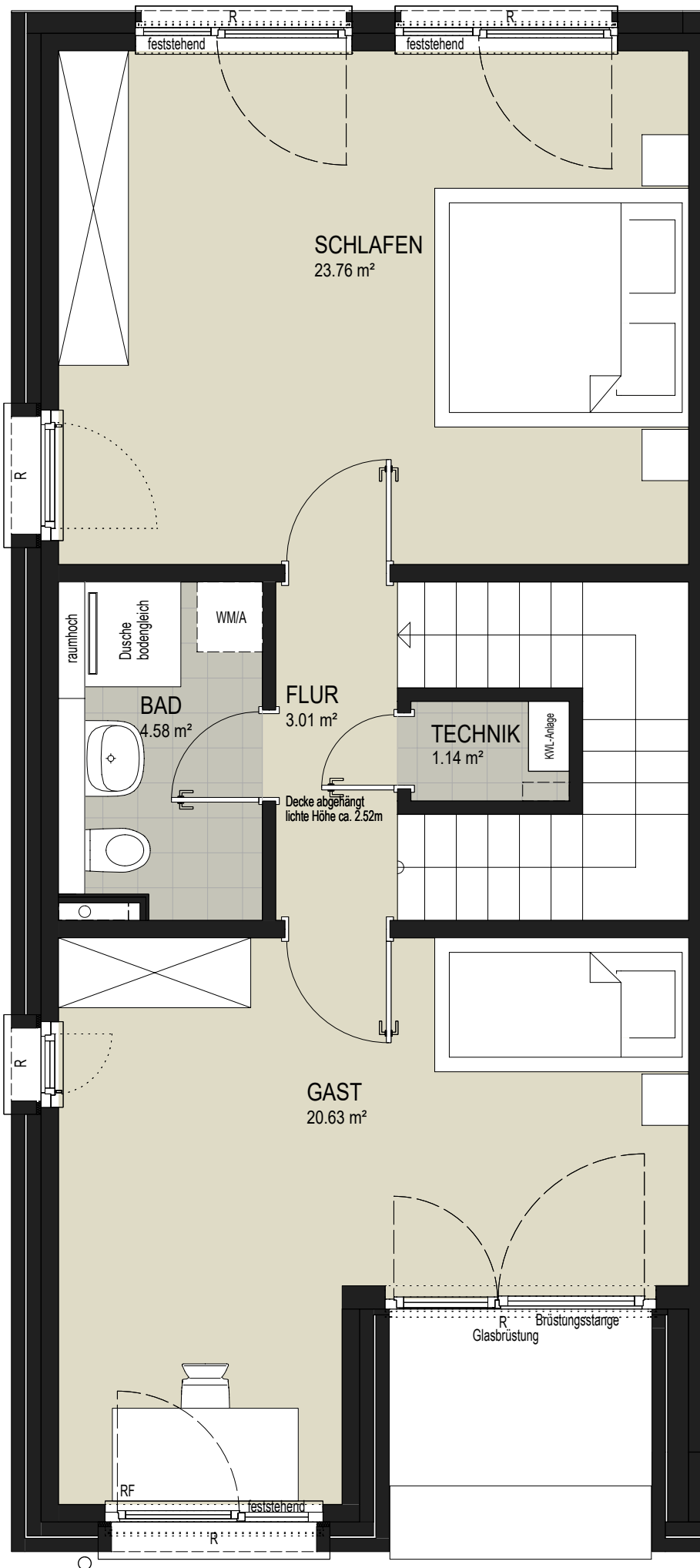
ERDGESCHOSS



HA-VQU Typ A1

Haus 1

OBERGESCHOSS



HA-VQU Typ A1

Haus 1

DACHGESCHOSS

HA-VQU Typ A1

Haus 1

1) Berechnung der Wohnfläche

| | Wohnfläche gemäß Wohnflächen-Verordnung | | Wahre Fläche | |
|---|--|-----------------|---------------------|------------------|
| Erdgeschoss | | | | |
| Wohnen / Essen / Kochen | | 32,54 qm | 32,54 qm | |
| Gäste-WC (GWC) | | 2,07 qm | 2,07 qm | |
| Abstellraum (Abst) | | 1,10 qm | 1,10 qm | |
| Flur | | 2,27 qm | 2,27 qm | |
| Technik | | 2,96 qm | 2,96 qm | |
| Erdgeschoss gesamt | | 40,94 qm | 40,94 qm | |
| Obergeschoss | | | | |
| Kind I | | 23,47 qm | 23,47 qm | |
| Kind II | | 20,61 qm | 20,61 qm | |
| Bad | | 4,82 qm | 4,82 qm | |
| Abstellraum (Abst) | | 1,14 qm | 1,14 qm | |
| Flur | | 3,01 qm | 3,01 qm | |
| Obergeschoss gesamt | | 53,05 qm | 53,05 qm | |
| Dachgeschoss | | | | |
| Schlafen | | 23,76 qm | 23,76 qm | |
| Bad | | 4,58 qm | 4,58 qm | |
| Flur | | 3,01 qm | 3,01 qm | |
| Technik | | 1,14 qm | 1,14 qm | |
| Gast | | 20,63 qm | 20,63 qm | |
| Dachgeschoss gesamt | | 53,12 qm | 53,12 qm | |
| Outdoorflächen | | | | |
| Terrasse | 5,10 qm | 1/4 | 1,28 qm | 5,10 qm |
| integrierter/eingeschobener offener PKW - Stellplatz | 14,14 qm | | | 14,14 qm |
| Dachterrasse | 3,25 qm | 1/2 | 1,63 qm | 3,25 qm |
| Wohnfläche gesamt | | | 150,01 qm | 169,60 qm |

2) Gesamt-Fläche

169,60 qm

3) Brutto-Rauminhalt (Zusammenfassung)

| | | |
|---------------------------------|--|-------------------|
| Erdgeschoss | | 283,31 cbm |
| Obergeschoss | | 274,13 cbm |
| Dachgeschoss | | 302,65 cbm |
| Brutto-Rauminhalt gesamt | | 860,09 cbm |

HA-VQU Typ A1

Haus 1

4) Berechnung des Brutto-Rauminhaltes

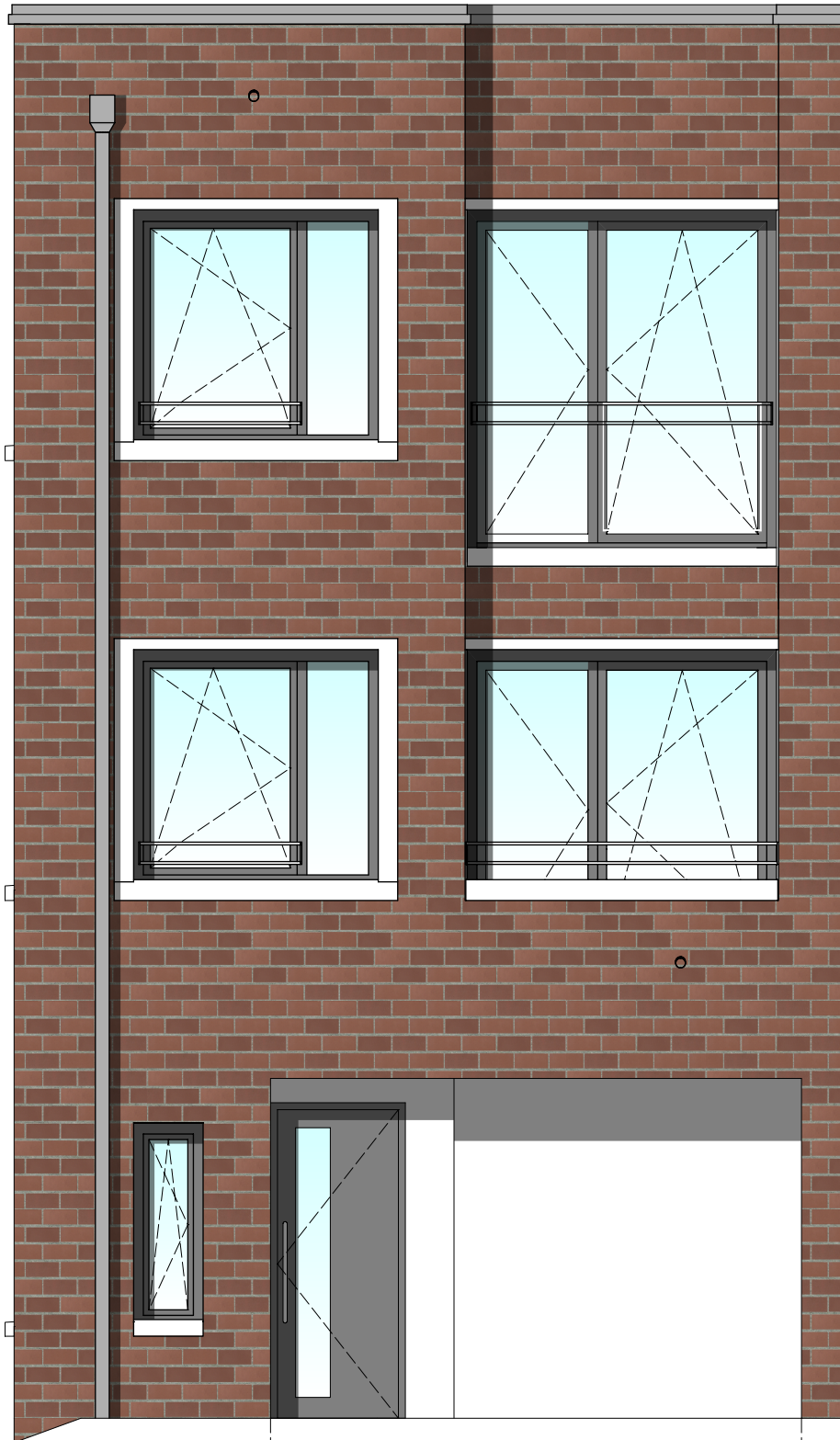
| | | Breite [m] | Tiefe [m] | Höhe [m] | Gesamt [cbm] | |
|---------------------------------|------------|---------------|--------------|-------------|-----------------|--------------------------|
| Erdgeschoss | Berechnung | 5,965 | 13,23 | 3,59 | 283,31 | <u>283,31 cbm</u> |
| Obergeschoss | Berechnung | 5,965 | 13,23 | 3,165 | 249,77 | |
| | Berechnung | 3,710 | 1,83 | 3,165 | 21,49 | |
| Dachterrasse | | 2,255 | 1,83 | 0,695 | 2,87 | <u>274,13 cbm</u> |
| Dachgeschoss | Berechnung | 5,965 | 13,23 | 3,835 | 302,65 | <u>302,65 cbm</u> |
| Brutto-Rauminhalt gesamt | | | | | | <u><u>860,09 cbm</u></u> |

5) Berechnung der Brutto-Grundfläche

| | | Breite [m] | Tiefe [m] | BGF a [m ²] | BGF b+c [m ²] | |
|----------------------------------|------------|---------------|--------------|----------------------------|------------------------------|-------------------------|
| Erdgeschoss | Berechnung | 5,965 | 13,23 | 78,92 | | <u>78,92 qm</u> |
| Obergeschoss | Berechnung | 5,965 | 11,40 | 68,00 | | |
| | Berechnung | 3,710 | 1,83 | 6,79 | | <u>78,92 qm</u> |
| Dachterrasse 1 | Berechnung | 2,255 | 1,83 | | 4,13 | |
| Dachgeschoss | Berechnung | 5,965 | 13,23 | 78,92 | | <u>78,92 qm</u> |
| Brutto-Grundfläche gesamt | | | | | | <u><u>236,75 qm</u></u> |

HA-VQU Typ A1

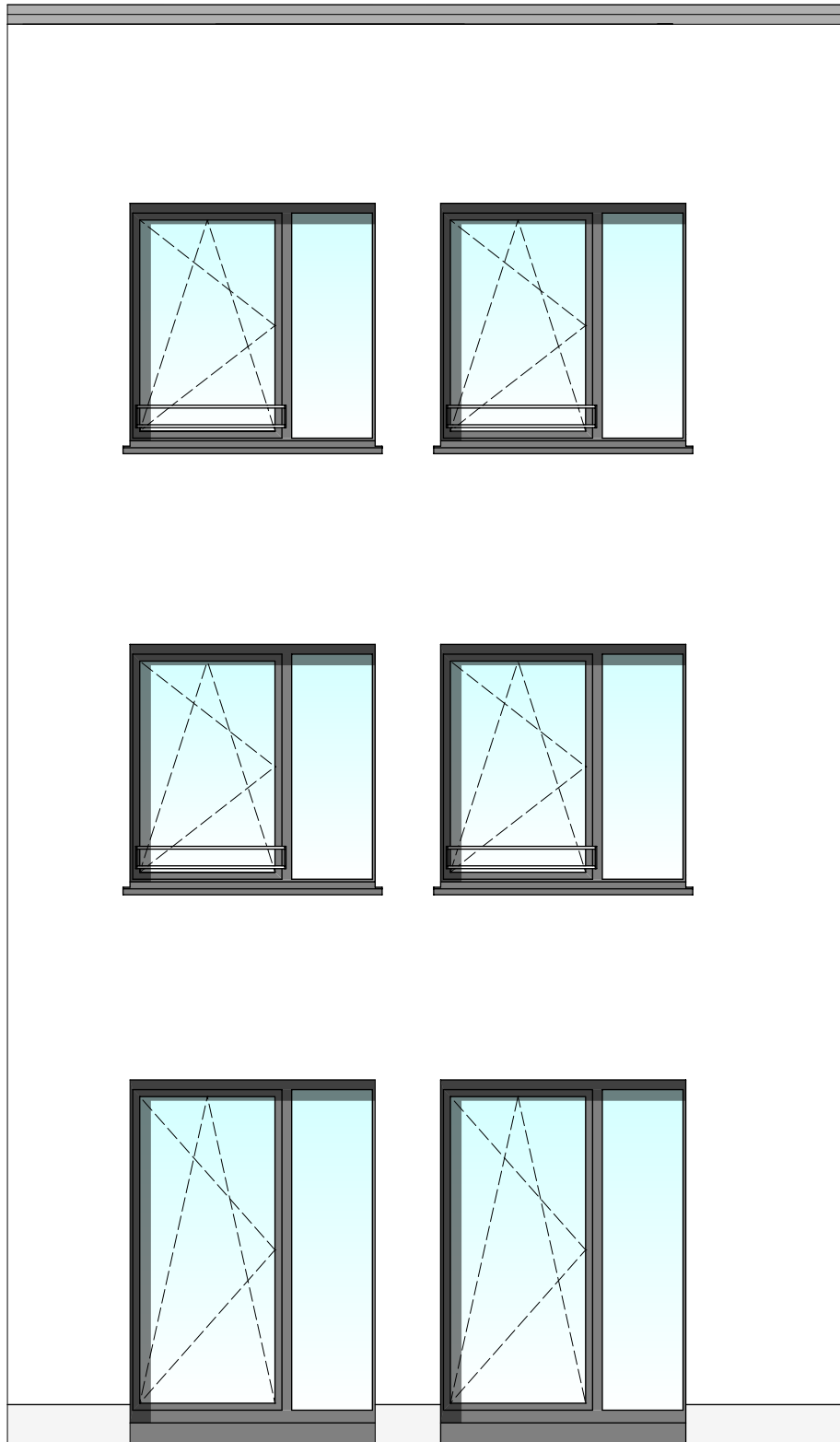
Haus 1



EINGANGSANSICHT

HA-VQU Typ A1

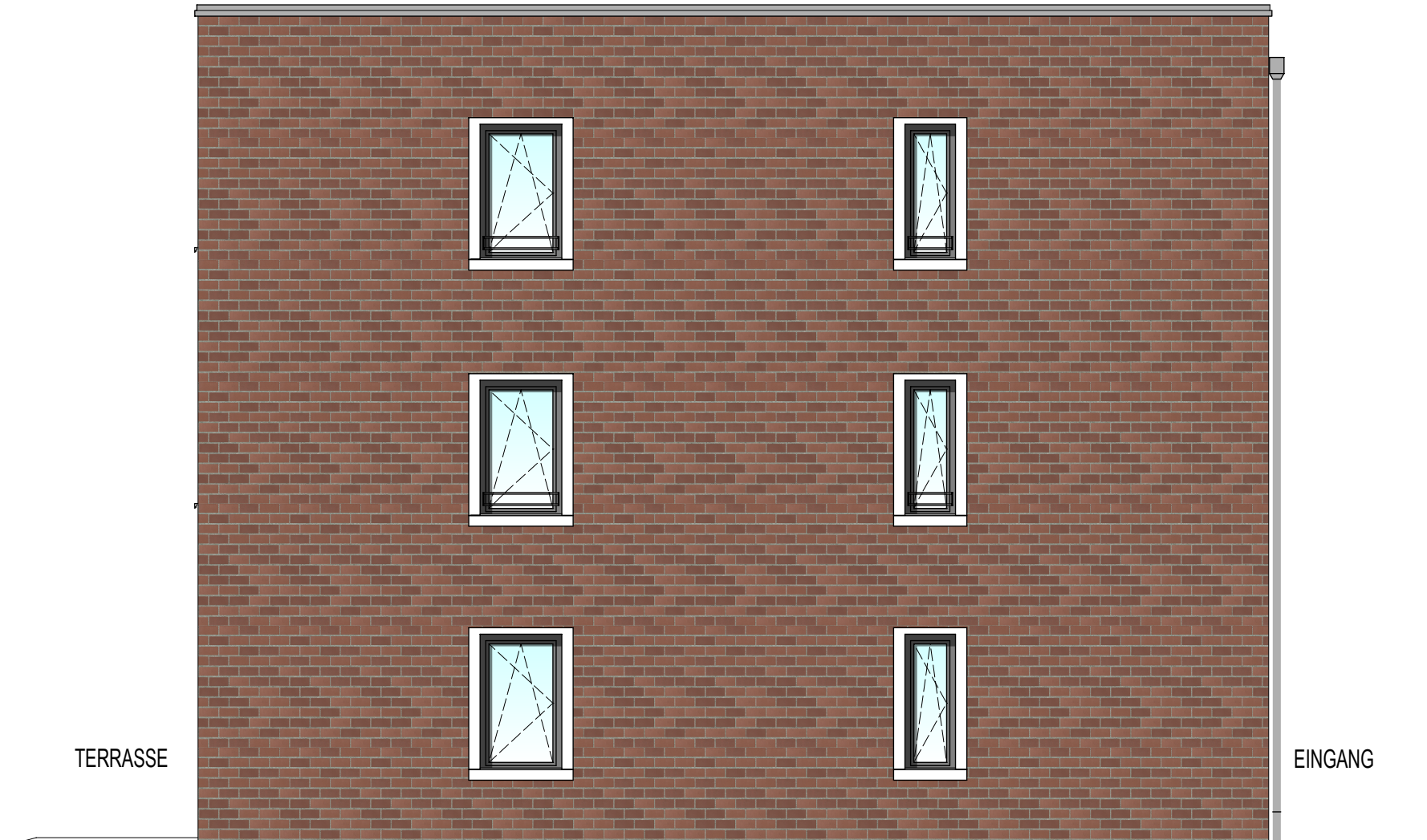
Haus 1



TERRASSENANSICHT

HA-VQU Typ A1

Haus 1



TERRASSE

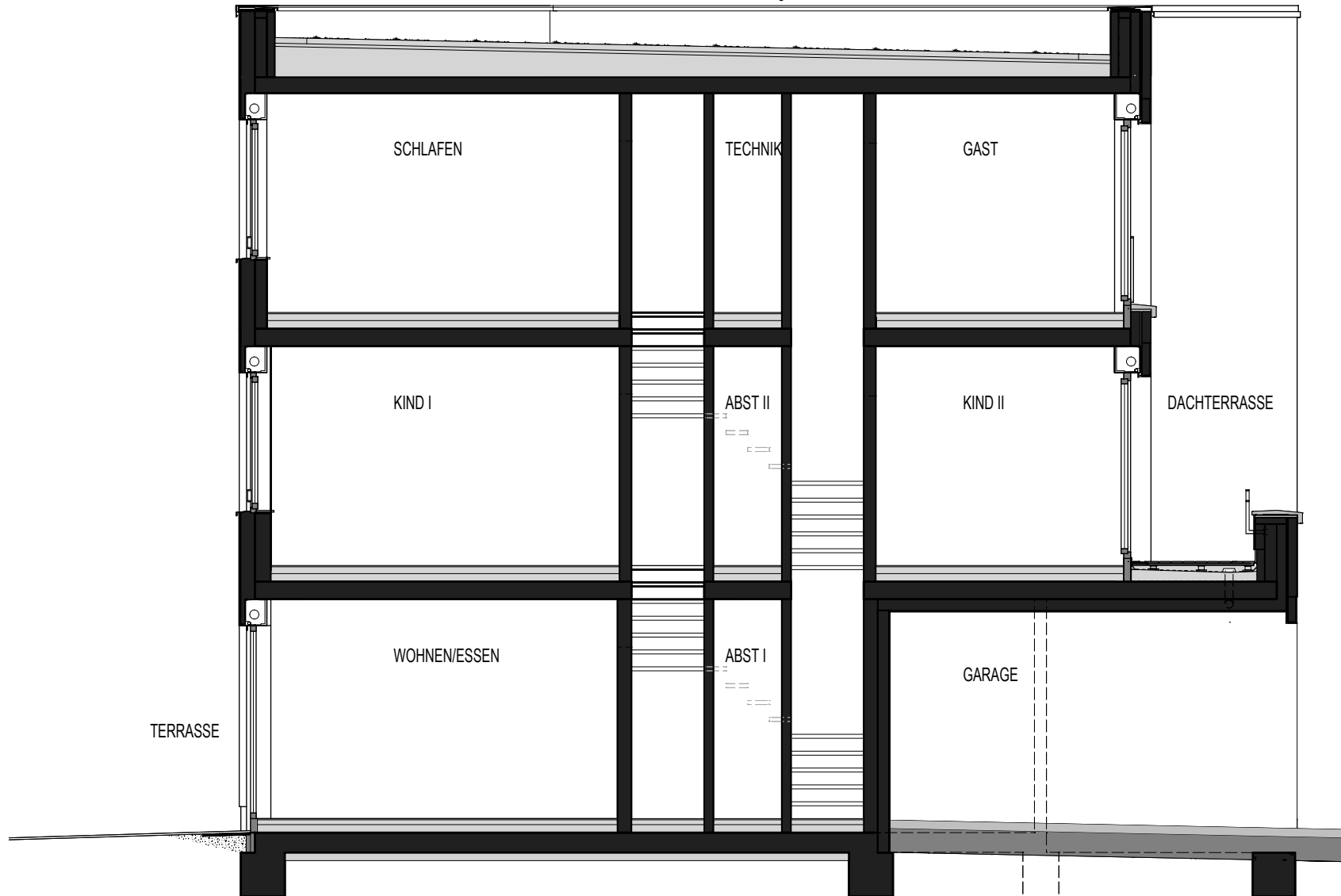
EINGANG

GIEBELANSICHT

HA-VQU Typ A1

Haus 1

Gründach extensiv begrünt



SCHNITT